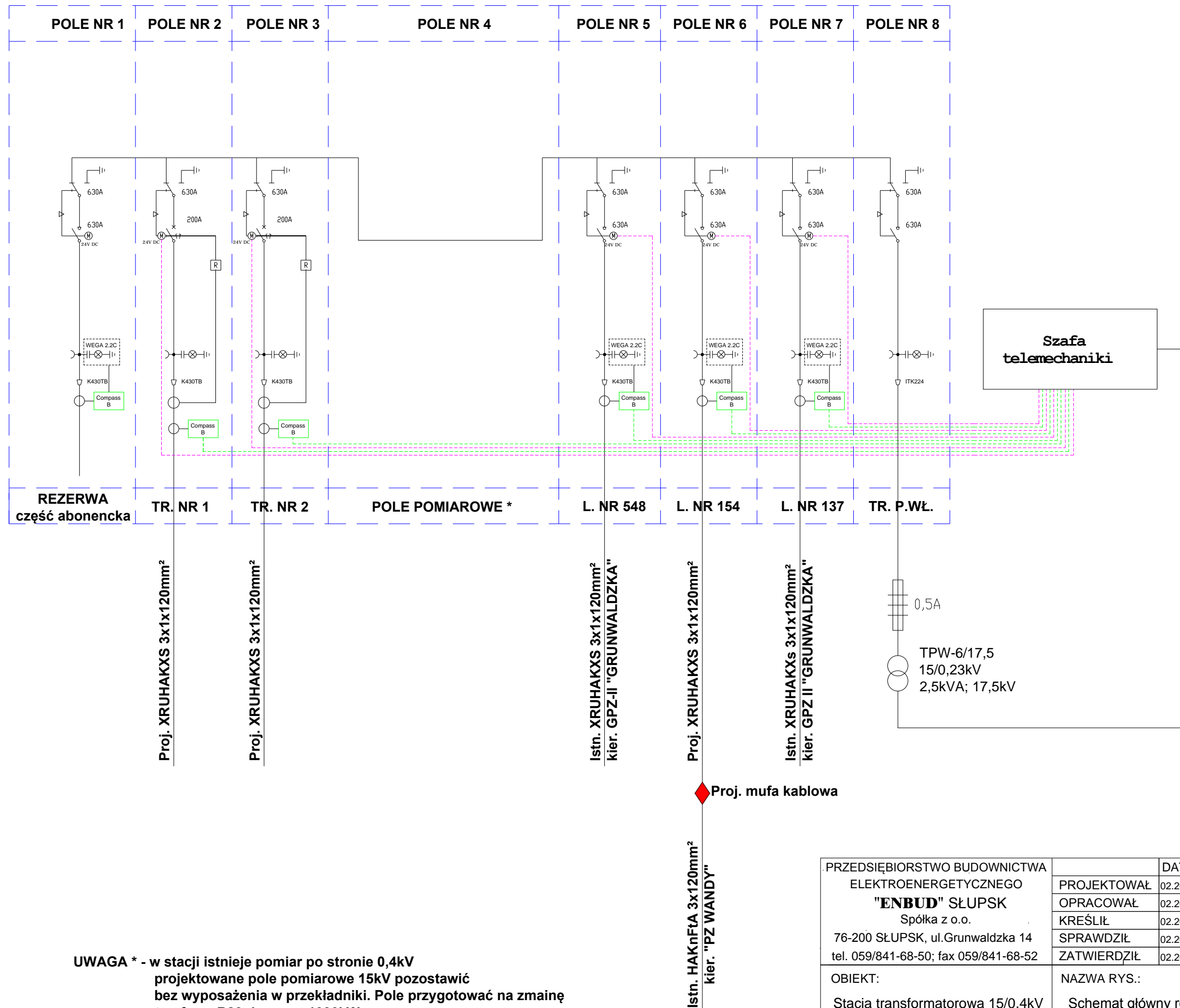


## Rozdzielnica SN typu Xiria-E prod. EATON



**UWAGA \*** - w stacji istnieje pomiar po stronie 0,4kV  
projektowane pole pomiarowe 15kV pozostawić  
bez wyposażenia w przekładniki. Pole przygotować na zmianę  
taryfy na B23 do mocy 1000kW.  
(pole zostanie wyposażone po ukończeniu rozbudowy  
Oczyszczalni i przejściu na pomiar po stronie SN)

PRZEDSIĘBIORSTWO BUDOWNICTWA ELEKTROENERGETYCZNEGO <b>"ENBUD" SŁUPSK</b> Spółka z o.o. 76-200 SŁUPSK, ul.Grunwaldzka 14 tel. 059/841-68-50; fax 059/841-68-52		DATA	NAZWISKO / nr uprawnień	PODPIS
	PROJEKTOWAŁ	02.2015	mgr inż. J. Kasztelan	
	OPRACOWAŁ	02.2015		
	KREŚLIŁ	02.2015		
	SPRAWDZIŁ	02.2015		
	ZATWIERDZIŁ	02.2015	mgr inż. E. Mirowski	
OBIEKT:  Stacja transformatorowa 15/0,4kV nr 137-1042 "SŁUPSK SPORTOWA OCZYSZCZALNIA"	NAZWA RYS.:  Schemat główny rozdzielnic 15kV			Skala
				Nr zadania: -
				Nr rys. -